

## Übersicht Beiträge Förderprogramm Energie 2017

Per 1. Januar 2017 werden die Unterstützungsbeiträge an energetische Sanierungen von Gebäuden und für die Förderung erneuerbarer Energien neu geregelt: Das nationale Gebäudeprogramm wird in das kantonale Förderprogramm integriert.

Als Grundlage für das kantonale Förderprogramm 2017 gilt das neue Harmonisierte Fördermodell der Kantone 2015 (HFM), dies finden Sie hier <http://www.endk.ch/de/dokumentation/HFM>  
Die Bezeichnung der Massnahme mit M-XX – in der nachfolgenden Tabelle – entspricht dem HFM.

Die Bedingungen zur Förderung im Energiebereich und die Gesuchsformulare sind ab Januar 2017 unter [www.energie.be.ch](http://www.energie.be.ch), Rubrik «Förderprogramm Energie», abrufbar.

### Gebäudeenergieausweis der Kantone (GEAK® Plus) Grobanalyse für komplexe Gebäude Betriebsoptimierung für Nicht-Wohngebäude



<b>GEAK® Plus</b>	Beitrag in Fr. bis 2016	Beitrag in Fr. ab 2017
Doppel- und Einfamilienhaus	800.-	1'000.-
Mehrfamilienhaus	1'200.-	1'500.-
Verwaltungsbauten	1'200.-	1'500.-
Schulhäuser	1'200.-	1'500.-

<b>Beratung für Nicht-Wohnbauten</b>	Beitrag in Fr. bis 2016	Beitrag in Fr. ab 2017
Grobanalyse Gebäude	3'000.-	3'000.-
Betriebsoptimierung Nicht-Wohngebäude	max. 3'000.-	max. 3'000.-

### Energieeffiziente Gebäude

<b>M-16 Neubauten / Ersatzneubauten Plusenergie-Gebäude oder Minergie-A® (Standard 2017)</b>	Beitrag in Fr. bis 2016	Beitrag in Fr. ab 2017
100 bis 250 m <sup>2</sup> EBF	25'000.-	
> 250 m <sup>2</sup> EBF	100.-/m <sup>2</sup>	
Energiebezugsfläche EBF in m <sup>2</sup>		100.-/m <sup>2</sup>

<b>M-17 Neubauten / Ersatzneubauten GEAK® A/A oder Minergie-P®</b>	Beitrag in Fr. bis 2016	Beitrag in Fr. ab 2017
100 bis 250 m <sup>2</sup> EBF	20'000.-	
> 250 m <sup>2</sup> EBF	80.-/m <sup>2</sup>	
Energiebezugsfläche EBF in m <sup>2</sup>		80.-/m <sup>2</sup>

## Gebäudesanierung von Wohnbauten

<b>M-10 Gebäudesanierung GEAK®-Effizienzklassenaufstieg</b>	Beitrag in Fr. bis 2016	Beitrag in Fr. ab 2017
2 Effizienzklassen	50.-/m <sup>2</sup> EBF	80.-/m <sup>2</sup> EBF
3 Effizienzklassen	70.-/m <sup>2</sup> EBF	110.-/m <sup>2</sup> EBF
4 Effizienzklassen	80.-/m <sup>2</sup> EBF	130.-/m <sup>2</sup> EBF
5 Effizienzklassen	90.-/m <sup>2</sup> EBF	150.-/m <sup>2</sup> EBF
6 Effizienzklassen	100.-/m <sup>2</sup> EBF	160.-/m <sup>2</sup> EBF

<b>M-14 / M15 Bonus für umfassende Sanierung Effizienzbonus</b>	Beitrag in Fr. bis 2016	Beitrag in Fr. ab 2017
Plusenergiegebäude	30.-/m <sup>2</sup> EBF	40.-/m <sup>2</sup> EBF
GEAK A/A	20.-/m <sup>2</sup> EBF	30.-/m <sup>2</sup> EBF
GEAK B/B	10.-/m <sup>2</sup> EBF	20.-/m <sup>2</sup> EBF

## Gebäudesanierung von Nicht-Wohnbauten

<b>M-12 Gebäudesanierung Plusenergie-Gebäude oder Minergie-A® (Standard 2017)</b>	Beitrag in Fr. bis 2016	Beitrag in Fr. ab 2017
100 bis 250 m <sup>2</sup> EBF	25'000.-	
> 250 m <sup>2</sup> EBF	100.-/m <sup>2</sup>	
Energiebezugsfläche EBF in m <sup>2</sup>		160.-/m <sup>2</sup>

<b>M-12 Gebäudesanierung MINERGIE-P®</b>	Beitrag in Fr. bis 2016	Beitrag in Fr. ab 2017
100 bis 250 m <sup>2</sup> EBF	20'000.-	
> 250 m <sup>2</sup> EBF	80.-/m <sup>2</sup>	
Energiebezugsfläche EBF in m <sup>2</sup>		130.-/m <sup>2</sup>

<b>M-12 Gebäudesanierung MINERGIE®</b>	Beitrag in Fr. bis 2016	Beitrag in Fr. ab 2017
100 bis 250 m <sup>2</sup> EBF	15'000.-	
> 250 m <sup>2</sup> EBF	60.-/m <sup>2</sup>	
Energiebezugsfläche EBF in m <sup>2</sup>		100.-/m <sup>2</sup>

## Ersatz von Elektroheizungen und Ölheizungen

<b>M-02 / M-03 / M-05 / M-07 Heizungsersatz Installation Holzheizung, Wärmepumpe Luft, Anschluss an Wärmenetz mit erneuerbarer Energie</b>	Beitrag in Fr. bis 2016	Beitrag in Fr. ab 2017
best. Heizung ≤ 20 kW	4'000.-	4'500.-
20 - 70 kW	3'200.- + 40.- /kW	3'500.- + 50.-/kW

<b>M-04 Heizungsersatz Installation Holzheizung</b>	Beitrag in Fr. bis 2016	Beitrag in Fr. ab 2017
best. Heizleistung > 70 - 500 kW	50.-/MWh	<b>180.-/kW</b>
best. Heizleistung > 500 kW	50.-/MWh	<b>40'000.- + 100.-/kW</b>

<b>M-06 Heizungsersatz Installation Wärmepumpe Erdwärme oder Wasser</b>	Beitrag in Fr. bis 2016	Beitrag in Fr. ab 2017
best. Heizleistung ≤ 20 kW	6'000.-	<b>6'000.-</b>
best. Heizleistung > 20 - 500 kW	2'400.- + 180.- /kW	<b>2'400.- + 180.-/kW</b>
best. Heizleistung > 500 kW		<b>42'400.- + 100.-/kW</b>

<b>Wärmeverteilsystem bei Holzheizung, Wärmepumpe Luft, Anschluss an Wärmenetz mit erneuerbarer Energie</b>	Beitrag in Fr. bis 2016	Beitrag in Fr. ab 2017
Verteilsystem EBF ≥ 100m <sup>2</sup>	6'000.-	6'000.-
EBF < 100m <sup>2</sup>	3'000.-	3'000.-

### Thermische Solaranlage

<b>M-08 Solarkollektoranlagen</b>	Beitrag in Fr. bis 2016	Beitrag in Fr. ab 2017
Aperturfläche ≤ 10 m <sup>2</sup>	2'300.-	
Aperturfläche ≥ 10 m <sup>2</sup>	200.-/m <sup>2</sup> + 300.-	
thermische Nennleistung kW <sub>th</sub>		<b>1'200.- + 500.-/kW</b>

### Wohnungslüftung mit Wärmerückgewinnung

<b>M-09 Wohnungslüftung</b>	Beitrag in Fr. bis 2016	Beitrag in Fr. ab 2017
pro Wohneinheit		<b>3'000.-</b>

### Wärmeerzeugung mit Holz Wärmenetze mit erneuerbarer Energie

<b>M 18 Feuerungen bei Wärmeleistungsbedarf ≥ 70 kW</b>	Beitrag in Fr. bis 2016	Beitrag in Fr. ab 2017
Wärmebedarf pro Jahr	50.-/MWh	<b>130.-/MWh</b>

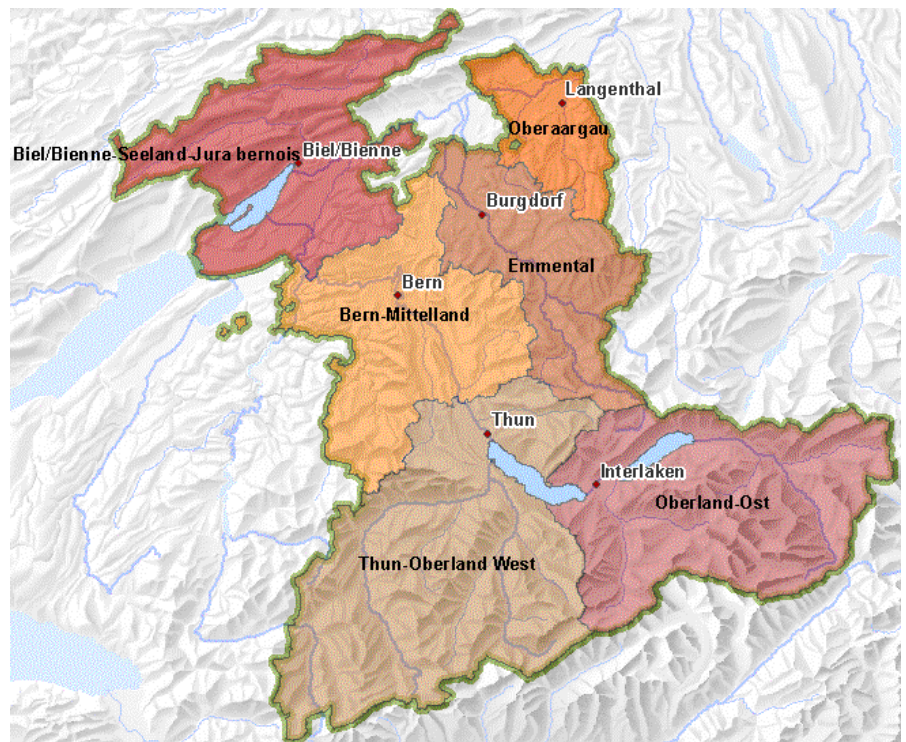
<b>M 18 Wärmenetze</b>	Beitrag in Fr. bis 2016	Beitrag in Fr. ab 2017
Wärmetransport pro Jahr	50.-/MWh	<b>150.-/MWh</b>

Für neutrale Informationen im Energiebereich stehen im ganzen Kanton Bern die öffentlichen Energieberatungsstellen zur Verfügung.

<b>Biel/Bienne-Seeland-Jura bernois</b>		
<b>Seeland</b> Kurt Marti Postfach 412 2501 Biel/Bienne Tel. +41 32 322 23 53 <a href="mailto:kurt.marti@energieberatung-seeland.ch">kurt.marti@energieberatung-seeland.ch</a> <a href="http://www.energieberatung-seeland.ch">www.energieberatung-seeland.ch</a>	<b>Jura bernois</b> Pierre Renaud Rue de la Préfecture 2 Case postale 65 2608 Courtelary tél. +41 32 944 18 40 <a href="mailto:info@planair.ch">info@planair.ch</a> <a href="http://www.jurabernoisenergie.ch">www.jurabernoisenergie.ch</a>	<b>Grenchen-Büren</b> Philipp Kaysel Dammstrasse 14 2540 Grenchen Tel. +41 32 653 04 02 <a href="mailto:energie@regiongb.ch">energie@regiongb.ch</a> <a href="http://www.regiongb.ch">www.regiongb.ch</a> > Energieberatung

<b>Emmental</b>	<b>Oberaargau</b>
Daniel Sutter / Peter Kast / Christoph Gubser Dorfstrasse 5 3550 Langnau Tel. +41 34 402 24 94 <a href="mailto:info@energieberatung-emmental.ch">info@energieberatung-emmental.ch</a> <a href="http://www.region-emmental.ch">www.region-emmental.ch</a>	Rolf Leuenberger Jurapark, Jurastrasse 29 Postfach 835 4901 Langenthal Tel. +41 62 923 22 21 <a href="mailto:energieberatung@oberaargau.ch">energieberatung@oberaargau.ch</a> <a href="http://www.energieberatung-oa.ch">www.energieberatung-oa.ch</a>

<b>Bern-Mittelland</b>
<b>Täglich (Mo – Fr)</b> Energieberatung Höheweg 17 3006 Bern Tel. +41 31 357 53 50 <a href="http://www.energieberatungbern.ch">www.energieberatungbern.ch</a>
<b>Jeden Donnerstag</b> Gemeindeverwaltung Konolfingen Bernstrasse 1 3510 Konolfingen Tel. +41 31 357 53 50 <a href="http://www.energieberatungbern.ch">www.energieberatungbern.ch</a>
<b>Jeden 3. Freitag im Monat</b> Gemeindeverwaltung Schwarzenburg Bernstrasse 1 3150 Schwarzenburg Tel. +41 31 357 53 50 <a href="http://www.energieberatungbern.ch">www.energieberatungbern.ch</a>



<b>Thun Oberland-West</b>	<b>Oberland-Ost</b>
Marco Girardi / Markus May / Roland Joss Industriestrasse 6, Postfach 733 3607 Thun Tel. +41 33 225 22 90 <a href="mailto:info@regionale-energieberatung.ch">info@regionale-energieberatung.ch</a> <a href="http://www.regionale-energieberatung.ch">www.regionale-energieberatung.ch</a>	Roland Schneider ( / Peter Michel) Jungfraustrasse 38 3800 Interlaken Tel. +41 33 951 37 77 <a href="mailto:energieberatung@oberland-ost.ch">energieberatung@oberland-ost.ch</a> <a href="http://www.oberland-ost.ch">www.oberland-ost.ch</a>